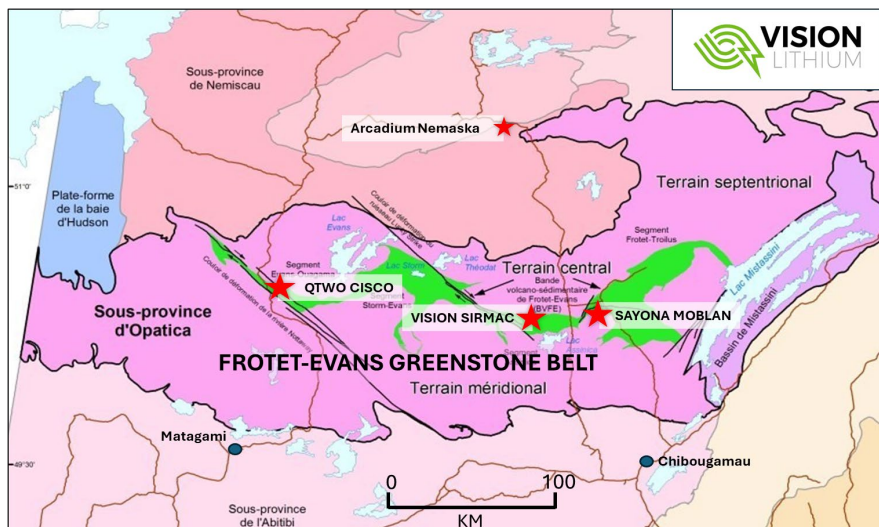


Décembre 2024

APERÇU DE LA SOCIÉTÉ

Vision Lithium est une société d'exploration junior axée sur l'exploration et le développement d'actifs minéraux de batterie de haute qualité, notamment le lithium et le cuivre, dans des juridictions sûres, principalement au Canada. La Société est dirigée par des professionnels qualifiés et compétents de l'exploration minière et des affaires, possédant une compréhension approfondie du marché des matériaux pour batteries au lithium, qui est alimenté par les batteries lithium-ion. Vision Lithium s'engage à découvrir de nouveaux actifs de classe mondiale et à les mettre en production, en commençant par ses projets phares de lithium, les propriétés de lithium Sirmac (Québec) et Godslith (Manitoba), ainsi que plusieurs projets polymétalliques dans l'est du Québec et au Nouveau-Brunswick.

Une nouvelle zone de pegmatites à haute teneur en césium a été découverte à la fin de 2024, dans la partie sud de la propriété Sirmac, à environ 10 km au sud-est de la Dyke #5.



Propriétés	Commodité	Propriété	Surface (ha)
Godslith –MB	Lithium	100%	5 560
Sirmac –QC	Lithium	100%	7 670
Cadillac –QC	Lithium	Optionnée	19 070
Dome Lemieux –QC	Cuivre	100%	12 714
Red Brook Benjamin –NB	Cuivre, Zinc, Argent	100%	5 817
St. Stephens -NB	Nickel, Cuivre, Cobalt	50%	880

VLI	ABEPF	1AJ2
TSX-V	OTCQB	Frankfurt

ADMINISTRATEURS & OFFICIERS

Yves Rougerie	Président & CEO
Victor Cantore	Président Exécutif du Conseil
Nancy Lacoursière	CFO
Robert C. Bryce	Directeur
Jonathan Gagné	Directeur
Scott Jobin-Bevans	Directeur

ANNONCES RÉCENTES DE VLI

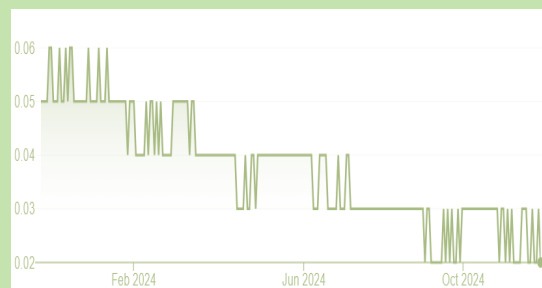
12/02/24	Annonce une découverte de Césium à haute teneur jusqu'à 1,94 % Cs2O sur la propriété Sirmac
01/08/24	Présente un bilan de 2023 et discute des plans pour 2024
08/10/23	Dépose une mise à jour de l'évaluation économique préliminaire positive pour le projet de lithium Sirmac
08/01/23	Optionne la propriété Cadillac lithium à Olympio Metals (ASX)
03/27/23	Dépose l'évaluation économique préliminaire positive pour le projet de lithium Sirmac
02/21/23	L'ÉÉP sur Sirmac présente un TRI avant impôt de 839 %, un VAN 5 % avant impôts de 183M\$CA et remboursement en moins d'un an
04/13/22	Annonce les résultats de forage de sa propriété Cadillac Lithium – intersection jusqu'à 3,14 % Li ₂ O

ÉLÉMENTS FINANCIERS

(Décembre 2024)(CAD)

Actions en circulation	262 352 485
Bons de souscription	16 000 000
Options	16 250 000
Entièrement dilués	278 352 485
Capitalisation Boursière	~\$5M
Haut-Bas sur une année	\$0,02-\$0,055

PERFORMANCE du Prix de l'Action



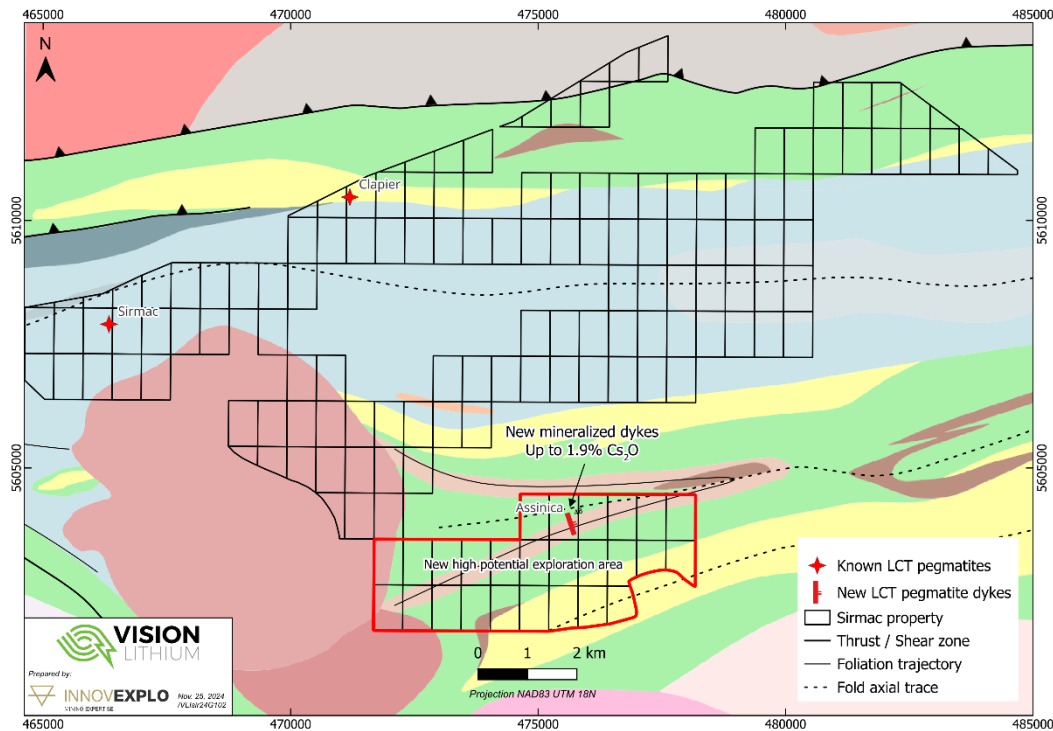
CONTACT

www.visionlithium.com

info@visionlithium.com

DÉCOUVERTE DU CÉSIMUM À SIRMAC

- Les résultats à très haute teneur en césium suggèrent que ces dykes sont des pegmatites de type LCT (lithium-césium-tantale) hautement fractionnées ayant le potentiel d'héberger une minéralisation économique en césium.
- Les dykes présentent également des valeurs très anormales pour le lithium, le tantale et le rubidium.
- Les valeurs très anormales dans les échantillons de basalte pour le césium et le lithium indiquent un fort halo d'altération entourant les dykes de pegmatite. Cela suggère que les dykes sont potentiellement plus grands/plus larges en profondeur et/ou latéralement.



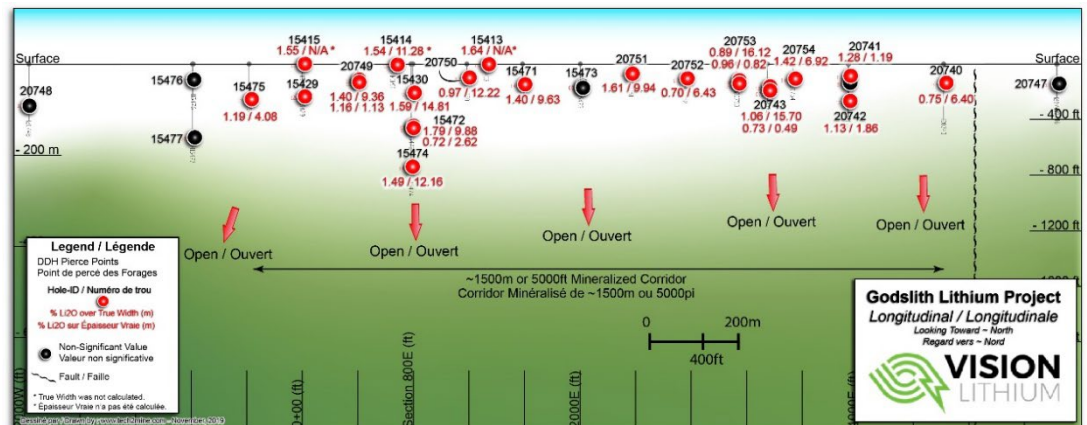
Échantillon choisi	Césium ppm	Cs ₂ O* %	Lithium ppm	Li ₂ O* %	Tantale ppm	Rubidium ppm
Pegmatite 1	13 150	1,39	3 230	0,695	201	6 010
Pegmatite 1	18 300	1,94	860	0,185	264	4 610
Basalte 1	179	0,02	410	0,088	1	99
Pegmatite 2	8 410	0,89	2 880	0,620	257	5 370
Basalte 2	1 320	0,14	1 290	0,278	1	961

Note: Cs₂O% = (Cs ppm/10 000) *1.06; Li₂O% = (Li ppm/10 000) *2.153

GODSLITH LITHIUM, MANITOBA

FAIT SAILLANTS DU PROJET

- Pegmatite minéralisée cartographiée sur >2 km.
- Minéralisation homogène et continue. 1.54% Li₂O à la surface et teneur similaire de 1.54% dans le forage le plus profond à seulement 243 m de profondeur
- Suggère que la minéralisation en profondeur est similaire à celle en surface et une opportunité afin d'augmenter de façon importante les ressources historiques*



- 4.8 Mt @ 1.27% Li₂O Indiquées Historiques et**
- 4.6 Mt @ 1.14% Li₂O Probables Historiques***

* Bien que la Société considère que ces estimations historiques sont pertinentes pour les investisseurs, car elles peuvent indiquer la présence de minéralisation, une personne qualifiée n'a pas effectué suffisamment de travail pour que Vision Lithium classe les estimations historiques comme « ressources minérales » ou « réserves minérales » (tel que défini dans le Règlement 43-101).